

**NOTE D'INFORMATION****Objet : Les nouveautés SAGE 100c****COMMUNIQUE DE MISE A JOUR****SOMMAIRE**

	<b>Page (s)</b>
<b>I. LA COMPTABILITÉ 100c</b>	<b>3</b>
1. L'ergonomie simplifiée	3
2. La nature du tiers en interrogation de compte	3
3. Accès aux cumuls analytiques depuis la gestion des comptes généraux : avec la possibilité d'imprimer directement la balance analytique	4
4. L'impression d'une attestation de conformité FEC	4
5. Nouvelle interface des écritures liées à une régularisation des charges	5
6. Nouveau service : Sage Clic & Cash	5
<b>II. LES MOYENS DE PAIEMENT 100c</b>	<b>6</b>
1. L'ergonomie simplifiée	6
2. Cinq nouveaux tris dans la sélection des écritures comptables	6
<b>III. LA GESTION COMMERCIALE 100c</b>	<b>7</b>
1. L'ergonomie simplifiée	7
2. Nouveau document dans le circuit des achats : la demande d'achat	7
3. Nouvelle option en transformation des documents d'achat de PCF vers BCF : possibilité de regrouper ou non les lignes de préparation de commande fournisseur	8
4. Possibilité d'effectuer une livraison partielle des clients sur des articles en contremarque	8
5. Copier/Coller des listes Sage vers Excel	8
6. Les informations libres articles, tiers et documents sont maintenant disponibles dans les listes	9
7. En interrogation article, possibilité d'afficher le complément série/lot à la ligne de document ainsi que les informations libres série/lot	9

**AMI Conseils**

Centre d'Affaires de l'Obélisque  
6 Avenue de Creil • 60300 SENLIS  
TÉL. : 03 44 73 29 25 • Fax : 03 44 69 25 07

[www.amiconseils.com](http://www.amiconseils.com)

SAS au Capital de 40 000 €  
N° SIRET : 452 029 879 000 23  
RCS COMPIEGNE • APE 8559 A  
N° TVA Intracommunautaire : FR 644 520 298 79

## SOMMAIRE (suite)

	<b>Page (s)</b>
8. Le retour arrière dans l'aperçu avant impression n'est plus limité (peu importe le nombre de page : limité à 4 pages avant)	10
9. Nouvelle option dans le réajustement des cumuls : « Réajuster les valeurs uniquement pour les articles mouvementés ». Il s'agit d'un gain de temps significatif en ne traitant que les articles mouvementés depuis le dernier réajustement	10
10. Nouveau message d'alerte non bloquant lorsque le stock disponible est négatif	10
11. Possibilité de personnaliser les mails (encore au format txt et xml : donc pas logo automatique pour l'instant)	11
12. Possibilité d'imprimer les photos des articles dans les documents (champ disponible dans la mise en page)	11
13. Gestion des glossaires multilingues	12
14. Sage e-Facture est déjà interfacé avec le portail de L'Etat (AIFE) : ainsi, vous pouvez répondre à l'obligation légale de transmettre les factures électroniques à tous les organismes publics	12
<b>IV. LE NOUVEAU MODULE/SERVICE : SAGE Online Access</b>	<b>13</b>

### AMI Conseils

---

Centre d'Affaires de l'Obélisque  
6 Avenue de Creil • 60300 SENLIS  
Tél. : 03 44 73 29 25 • Fax : 03 44 69 25 07

[www.amiconseils.com](http://www.amiconseils.com)

SAS au Capital de 40 000 €  
N° SIRET : 452 029 879 000 23  
RCS COMPIEGNE • APE 8559 A  
N° TVA Intracommunautaire : FR 644 520 298 79

## I. LA COMPTABILITE 100c

### 1. L'ergonomie simplifiée :

The dashboard is organized into several sections:

- Ma version:** A tile with a lightbulb icon labeled 'Nouveautés de la version'.
- A votre service:** Three tiles: 'My Sage' (person icon), 'Service à distance' (speech bubble icon), and 'Base de connaissances' (book icon).
- Mes liens avec Sage:** Four social media tiles for Facebook, Twitter, LinkedIn, and Youtube.
- Mes liens avec Sage (images):** Three small images labeled 'Sage Club', 'Sage le blog', and 'Institut Sage'.
- Gestion quotidienne:** Four tiles: 'Ajout d'une pièce' (+ icon), 'Visualisation/modification d'une pièce' (magnifying glass icon), 'Journaux de saisie' (document icon), and 'Recherche d'écritures' (magnifying glass icon).
- Gestion des tiers:** Three tiles: 'Plan tiers' (people icon), 'Gestion des comptes tiers' (envelope icon), and 'Règlement des tiers' (stack of papers icon).
- Gestion des comptes généraux:** Three tiles: 'Plan comptable' (table icon), 'Gestion des comptes généraux' (envelope icon), and 'Balances des comptes' (printer icon).

### 2. La nature du tiers en interrogation de compte :

The window title is 'Interrogation et lettrage du compte client : BAGUES Bague's en or'. The interface includes a menu bar with 'Fonctions', 'Automatique', 'Imprimer', and 'Filtrer'. Below the menu, there are dropdowns for 'Compte tiers' (set to 'Compte') and 'BAGUES'. An 'Afficher' button is on the right.

The main area shows a table with the following columns: P, Co..., Date, N° pièce, N° facture, Référence, N° co..., Libellé écriture, Date é..., Lettrage m..., Pointage, and a final column with arrows. The table contains three rows of data:

P	Co...	Date	N° pièce	N° facture	Référence	N° co...	Libellé écriture	Date é...	Lettrage m...	Pointage	
<input type="checkbox"/>	VTE	310117	0000058	FA00060	MPOU	4110000	Facture n°25227	250217			11
<input type="checkbox"/>	VTE	280217	0000127	FA00075	MPORZ	4110000	Factures n°257801	250317			25
<input type="checkbox"/>	BEU	280317	0000422	FA00075		4110000	Remise à l'escompte				

#### AMI Conseils

Centre d'Affaires de l'Obélisque  
6 Avenue de Creil • 60300 SENLIS  
Tél. : 03 44 73 29 25 • Fax : 03 44 69 25 07

www.amiconseils.com

SAS au Capital de 40 000 €

N° SIRET : 452 029 879 000 23

RCS COMPIEGNE • APE 8559 A

N° TVA Intracommunautaire : FR 644 520 298 79

### 3. Accès aux cumuls analytiques depuis la gestion des comptes généraux : avec la possibilité d'imprimer directement la balance analytique :

Cumuls analytiques du compte général : 601020 Achats matières 20%

Fonctions Automatique Imprimer Filtre

Compte général Compte 601020 Afficher

Interrogation / lettrage	Section	Intitulé section	Mouvement débit	Mouvement crédit	Solde débiteur	Solde créditeur
Cumuls généraux	921SI1	Direction commerciale	19 597,50		19 597,50	
Cumuls analytiques	921SI3	Direction administrative	9 166,65		9 166,65	
	922LY3	Atelier production Lyon	40 119,12		40 119,12	
	922ME3	Atelier production Metz	52 580,24		52 580,24	
	929ZZ9	Activité Section d'attente	32 768,26		32 768,26	

### 4. L'impression d'une attestation de conformité FEC :



10 rue Fructidor  
75834 PARIS Cedex

Té : 0810 30 30 30

Bijou SA

70, rue des Orfèvres  
BP 312  
75009 Paris

**Objet : Attestation de conformité du fichier des écritures comptables**

Textes de référence :

- Article A-47 A-1 du Livre des Procédures Fiscales, modifié par l'arrêté du 29 juillet 2013 sur le contrôle fiscal des comptabilités informatisées.
- BOI-CF-IOR-60-40-20131213
- FAQ de l'Administration fiscale mise à jour au 27 mai 2014

Par la présente, Sage atteste que l'application

© Sage - Sage 100c Comptabilité Premium 1.01

permet de générer un fichier des écritures comptables (FEC) conforme aux exigences de l'Administration fiscale en application des textes cités en référence sous réserve du strict respect des exigences comptables qui en découlent.

La présente attestation est à produire auprès de l'Administration fiscale sur sa demande pour justifier de la conformité des logiciels utilisés.

#### AMI Conseils

Centre d'Affaires de l'Obélisque  
6 Avenue de Creil • 60300 SENLIS  
Tél. : 03 44 73 29 25 • Fax : 03 44 69 25 07

[www.amiconseils.com](http://www.amiconseils.com)

SAS au Capital de 40 000 €  
N° SIRET : 452 029 879 000 23  
RCS COMPIEGNE • APE 8559 A  
N° TVA Intracommunautaire : FR 644 520 298 79

## 5. Nouvelle interface des écritures liées à une régularisation des charges ou des produits :

Charges et Produits à régulariser
✕

---

**Période d'application**

La saisie de la période permet de calculer automatiquement les charges et produits constatés d'avance ainsi que les charges et produits non encore facturés.

Date de début  Date de fin

---

**Révision / Contrôle**

Réviseur  Date

Contrôleur  Date

---

**Commentaire**

---

**Détail de l'écriture**

Code journal : OD Date : 01/01/2017

N° pièce : 0000393 N° facture : ExtFA1679

N° de compte : 612200 Libellé : Extourne au 0101

Débit : 45 200,00 Crédit :

---

**Ecritures associées**

Date	Co...	N° co...	N° facture	N° pièce	Libellé écriture	Type...	Débit	Crédit

## 6. Nouveau service : Sage Clic and Cash :

Ce service vous permet de solliciter en quelques clics une avance de trésorerie, c'est-à-dire, un financement octroyé en contrepartie d'une cession de créances clients.

## II. LES MOYENS DE PAIEMENT 100c

### 1. L'ergonomie simplifiée :

IntuiSage Services

**Ma version**

Nouveautés de la version

**A votre service**

My Sage Service à distance Base de connaissances

**Mes liens avec Sage**

Facebook Twitter LinkedIn Youtube

Sage Club Sage le blog Institut Sage

**Gestion des encaissements**

Saisie des remises de chèques Gestion des remises de chèques Saisie des prélèvements émis Gestion des prélèvements émis Saisie des LCR-BOR Encaissement

Gestion des LCR-BOR Encaissement

**Gestion des décaissements**

Saisie des chèques payés Gestion des chèques payés Saisie des virements émis Gestion des virements émis

**Gestion des tiers**

Liste des tiers Créer un tiers Gestion d'un compte tiers Impression des mandats

### 2. Cinq nouveaux tris dans la sélection des écritures comptables :

Écritures non lettrées

Fonctions Pointer Ecart

Date d'échéance Regroupement Non

Banque Sélection

Montant à régler Solde

N°compte...	Intitulé tiers	N°compte...	N°compte...	Date	Date t...	Ban...	N° pièce	N° facture	Référence	Libellé écriture	Echéa...	Mode de r...	Code jour...	P...	M...	E...	A...	Débit	Crédit
BAGUES	Bague's en or	BAGUES	4110000	280317			0000422	FA00075		Remise à l'escompte		LCR non ac...	BEU						3 783,65
BAGUES	Bague's en or	BAGUES	4110000	310117			0000058	FA00060	MPOU	Facture n°25227	250217	LCR non ac...	VTE					1 196,00	
BAGUES	Bague's en or	BAGUES	4110000	280217			0000127	FA00075	MPOZ	Factures n°257801								2 587,66	
CARAT	Carat S.a.r.l	CARAT	4110000	020217			0000075	FA00058		Règlement facture								12 500,00	
CARAT	Carat S.a.r.l	CARAT	4110000	020217			0000070	FA00049		Chèque reçu								1 500,00	
CARAT	Carat S.a.r.l	CARAT	4110000	060217			0000083	VT007		Acpte cde df1542								5 000,00	
CARAT	Carat S.a.r.l	CARAT	4110000	280217			0000389	FA00068		Rglt facture								41 125,94	
CARAT	Carat S.a.r.l	CARAT	4110000	270317			0000431	FA42726		Remise à l'encaiss...								45 346,94	
CARAT	Carat S.a.r.l	CARAT	4110000	010117			0000035	R2017-3		RAN au 01/01								20 000,00	
CARAT	Carat S.a.r.l	CARAT	4110000	010117			0000008	FA00049	JHUU	Carat Sarl								587,07	
CARAT	Carat S.a.r.l	CARAT	4110000	150117			0000031	FA00050	BUSA	Facture Carat Sarl								29 741,35	
CARAT	Carat S.a.r.l	CARAT	4110000	280117			0000049	FA00058	KLOP	Facture CARAT								12 500,00	
CARAT	Carat S.a.r.l	CARAT	4110000	010117			0000035	R2017-3		RAN au 01/01								8 768,42	
CARAT	Carat S.a.r.l	CARAT	4130000	041017			0000446	FA00049	FA00049	Carat Sarl								5 425,95	
CARAT	Carat S.a.r.l	CARAT	4110000	020217			0000076	FA00062	LKJD	Facture Carat								4 696,56	
CARAT	Carat S.a.r.l	CARAT	4110000	050217			0000081	FA00064	BNPM	Vente fermoir OR								4 100,40	
CARAT	Carat S.a.r.l	CARAT	4110000	180217			0000096	FA00068	NBGF	Facture parure								45 224,99	
CARAT	Carat S.a.r.l	CARAT	4110000	200217			0000099	FA00069	NNER	Facture Carat								2 152,59	
CARAT	Carat S.a.r.l	CARAT	4110000	010117			0000035	R2017-3		RAN au 01/01								8 337,16	
CARAT	Carat S.a.r.l	CARAT	4110000	010117			0000008	FA00049	JHUU	Carat Sarl								604,85	

Total Position Ajustement Ecart

Total po... bit Crédit

Pointer/Dépointer les éléments sélectionnés

Voir/Modifier l'élément sélectionné  
 Consulter l'élément sélectionné  
 Supprimer les éléments sélectionnés  
 Sélectionner tout  
 Désélectionner l'élément courant  
 Désélectionner tout  
 Ajouter un nouvel élément  
 Personnaliser la liste...  
 Ajustement automatique des colonnes  
 Tiers/Date d'échéance  
 Abrégé tiers/Date d'échéance  
 Tiers payeur/Tiers/Date d'échéance  
 Date d'échéance  
 N° de pièce  
 N° de facture  
 Référence  
 Montant

#### AMI Conseils

Centre d'Affaires de l'Obélisque  
6 Avenue de Creil • 60300 SENLIS  
Tél. : 03 44 73 29 25 • Fax : 03 44 69 25 07

www.amiconseils.com

SAS au Capital de 40 000 €  
N° SIRET : 452 029 879 000 23  
RCS COMPIEGNE • APE 8559 A  
N° TVA Intracommunautaire : FR 644 520 298 79



### III. LA GESTION COMMERCIALE 100c

#### 1. L'ergonomie simplifiée :

IntuiSage Indicateurs Services

**Ma version**

Nouveautés de la version

**A votre service**

My Sage Service à distance Base de connaissances

**Mes liens avec Sage**

Facebook Twitter LinkedIn Youtube

Sage Club Sage le blog Institut Sage

**Gestion des ventes**

Liste des clients Saisir un document de vente Saisir un règlement client Gestion des comptes clients

**Gestion des achats**

Liste des fournisseurs Saisir un document d'achat Saisir un règlement fournisseur Gestion des comptes fournisseurs

**Gestion des stocks**

Liste des articles Saisir un document de stock Gestion des comptes articles Livre d'inventaire

#### 2. Nouveau document dans le circuit des achats : la demande d'achat :

Demande d'achat : Accepté N° DA00001 BILLO Billot

Fonctions Barèmes Informations Pied Imprimer Comptabiliser Transformer

Fournisseur Numéro BILLO Date 010217 N° document N° Pièce DA00001

Statut Accepté Date livraison Prévue Référence

Affaire Acheteur CHEVALIER Eric Entête 1

Expédition Sernam Commentaires Divers Valider

Référence fo	Désignation	P.U. HT	Qté colisée	Conditionne	Remise			
BAAR01	BA100 Bague Argent	200,00	10,00	Pièce			200,00	2 000,00
CHAAR/VAR	Chaîne Argent maille et longue...	115,00	5,00	Pièce			115,00	575,00
CHAAR/VAR	Chaîne Argent maille et longue...	131,00	5,00	Pièce			131,00	655,00

Nouveau Supprimer Enregistrer

Actions

Poids net	292,3	Total HT	3 230,00
Poids brut	470		

#### AMI Conseils

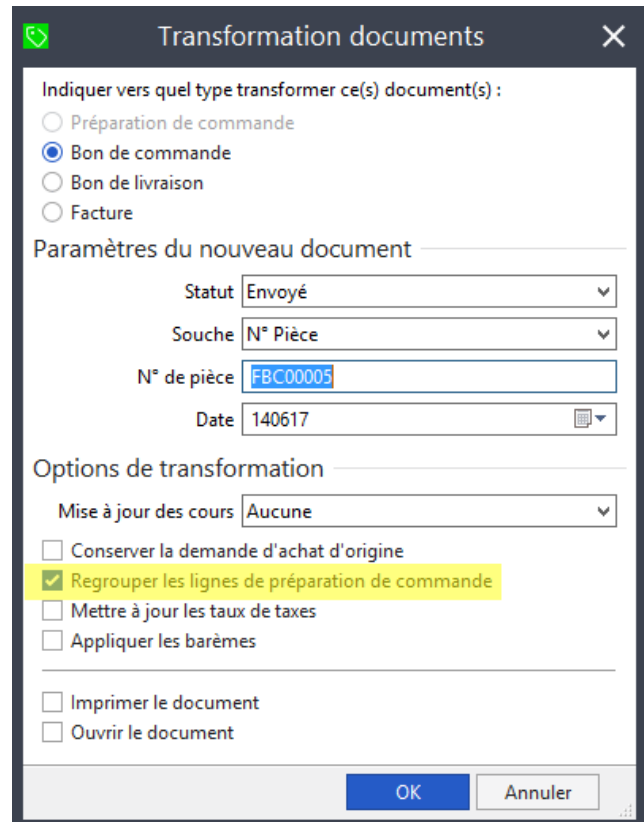
Centre d'Affaires de l'Obélisque  
6 Avenue de Creil • 60300 SENLIS  
Tél. : 03 44 73 29 25 • Fax : 03 44 69 25 07

www.amiconseils.com

SAS au Capital de 40 000 €  
N° SIRET : 452 029 879 000 23  
RCS COMPIEGNE • APE 8559 A

N° TVA Intracommunautaire : FR 644 520 298 79

### 3. Nouvelle option en transformation des documents d'achat de PCF vers BCF : possibilité de regrouper ou non les lignes de préparation de commande fournisseur :



Indiquer vers quel type transformer ce(s) document(s) :

Préparation de commande

Bon de commande

Bon de livraison

Facture

Paramètres du nouveau document

Statut: Envoyé

Souche: N° Pièce

N° de pièce: FBC00005

Date: 140617

Options de transformation

Mise à jour des cours: Aucune

Conserver la demande d'achat d'origine

Regrouper les lignes de préparation de commande

Mettre à jour les taux de taxes

Appliquer les barèmes

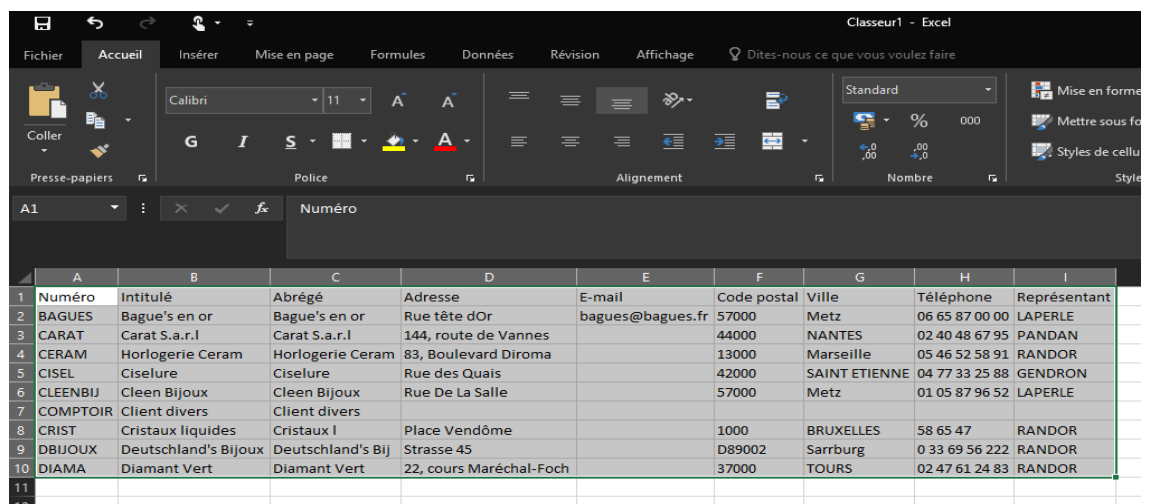
Imprimer le document

Ouvrir le document

OK Annuler

### 4. Possibilité d'effectuer une livraison partielle des clients sur des articles en contremarque :

### 5. Copier/Coller des listes Sage vers Excel :



Numéro	Intitulé	Abrégé	Adresse	E-mail	Code postal	Ville	Téléphone	Représentant
BAGUES	Bague's en or	Bague's en or	Rue tête d'Or	bagues@bagues.fr	57000	Metz	06 65 87 00 00	LAPERLE
CARAT	Carat S.a.r.l	Carat S.a.r.l	144, route de Vannes		44000	NANTES	02 40 48 67 95	PANDAN
CERAM	Horlogerie Ceram	Horlogerie Ceram	83, Boulevard Diroma		13000	Marseille	05 46 52 58 91	RANDOR
CISEL	Ciselure	Ciselure	Rue des Quais		42000	SAINT ETIENNE	04 77 33 25 88	GENDRON
CLEENBIJ	Cleen Bijoux	Cleen Bijoux	Rue De La Salle		57000	Metz	01 05 87 96 52	LAPERLE
COMPTOIR	Client divers	Client divers						
CRIST	Cristaux liquides	Cristaux l	Place Vendôme		1000	BRUXELLES	58 65 47	RANDOR
DBIJOUX	Deutschland's Bijoux	Deutschland's Bij	Strasse 45		D89002	Sarrburg	0 33 69 56 222	RANDOR
DIAMA	Diamant Vert	Diamant Vert	22, cours Maréchal-Foch		37000	TOURS	02 47 61 24 83	RANDOR

#### AMI Conseils

Centre d'Affaires de l'Obélisque  
6 Avenue de Creil • 60300 SENLIS  
Tél. : 03 44 73 29 25 • Fax : 03 44 69 25 07

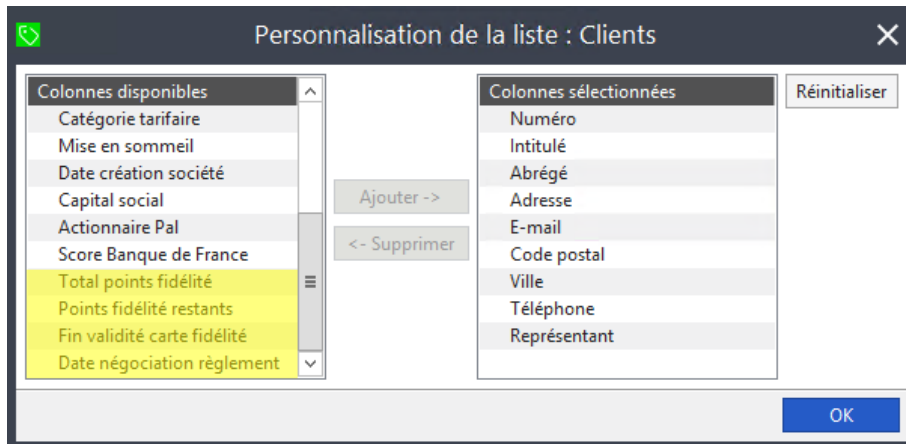
[www.amiconseils.com](http://www.amiconseils.com)

SAS au Capital de 40 000 €  
N° SIRET : 452 029 879 000 23  
RCS COMPIEGNE • APE 8559 A

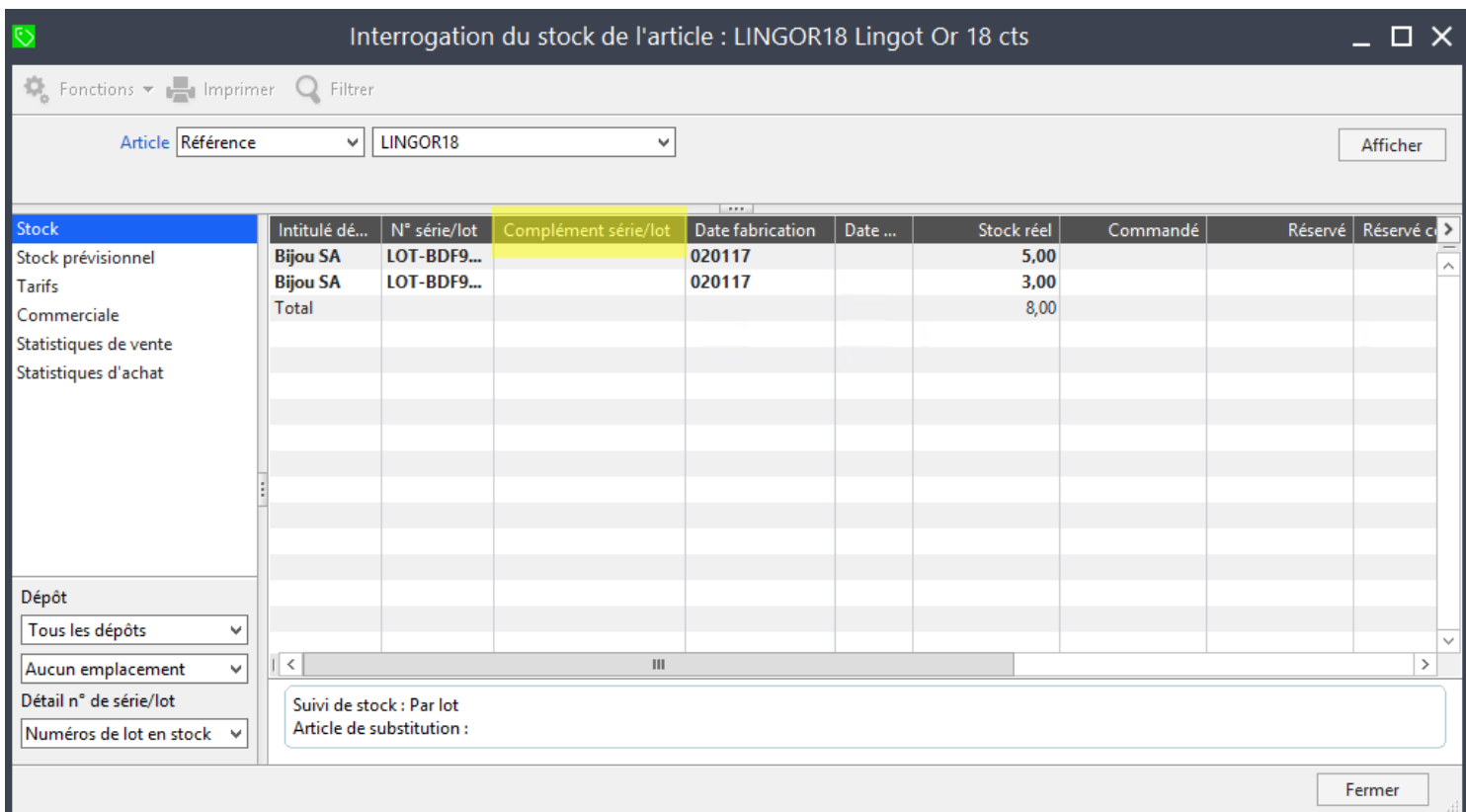
N° TVA Intracommunautaire : FR 644 520 298 79



6. Les informations libres articles, tiers et documents sont maintenant disponibles dans les listes :



7. En interrogation article, possibilité d'afficher le complément série/lot à la ligne de document ainsi que les informations libres série/lot :



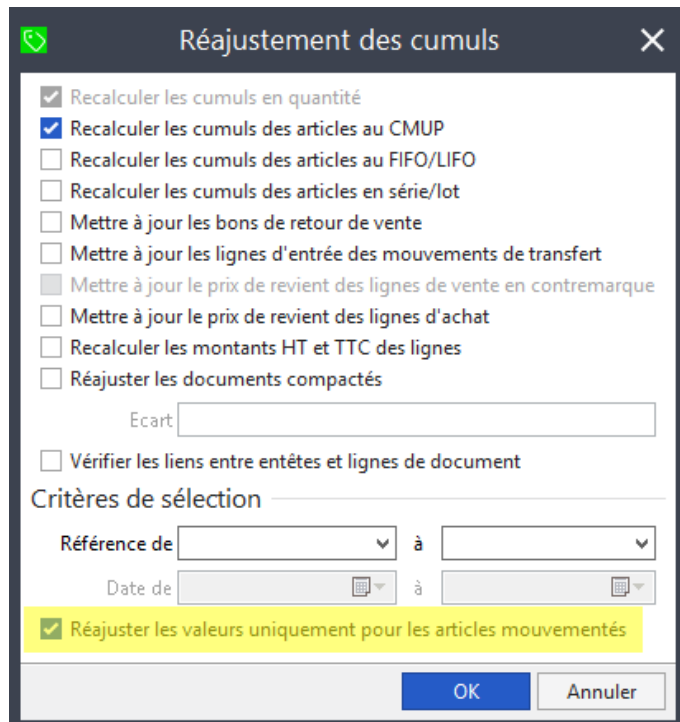
AMI Conseils

Centre d'Affaires de l'Obélisque  
6 Avenue de Creil • 60300 SENLIS  
Tél. : 03 44 73 29 25 • Fax : 03 44 69 25 07

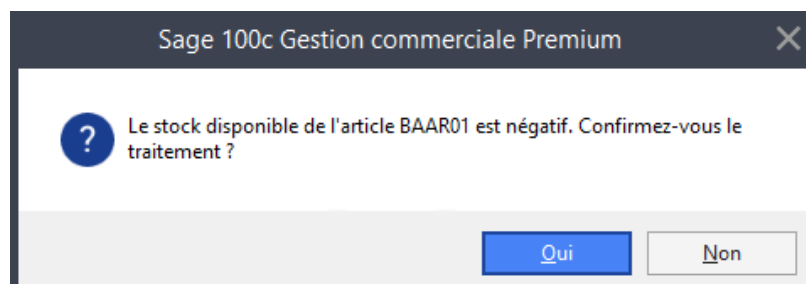
www.amiconseils.com

SAS au Capital de 40 000 €  
N° SIRET : 452 029 879 000 23  
RCS COMPIEGNE • APE 8559 A  
N° TVA Intracommunautaire : FR 644 520 298 79

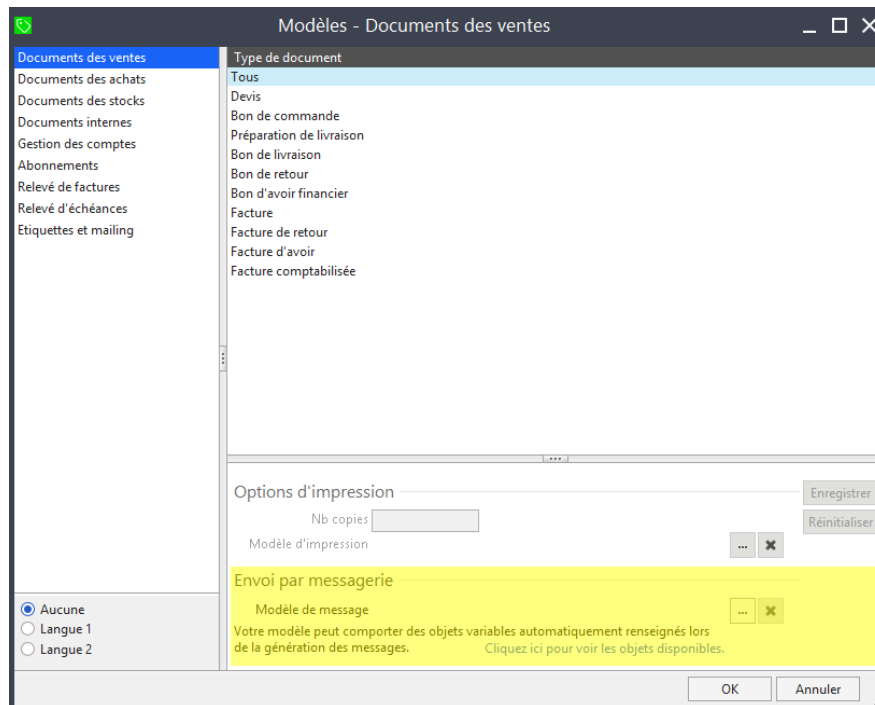
8. Le retour arrière dans l'aperçu avant impression n'est plus limité (peu importe le nombre de page : limité à 4 pages avant).
9. Nouvelle option dans le réajustement des cumuls : « Réajuster les valeurs uniquement pour les articles mouvementés ». Il s'agit d'un gain de temps significatif en ne traitant que les articles mouvementés depuis le dernier réajustement :



10. Nouveau message d'alerte non bloquant lorsque le stock disponible est négatif :



## 11. Possibilité de personnaliser les mails (encore au format txt et non xml : donc pas de logo automatique pour l'instant) :



## 12. Possibilité d'imprimer les photos des articles dans les documents (champ disponible dans la mise en page) :

**Bijou SA**  
Bijouterie - Joaillerie  
70, rue des Orfèvres  
BP 312  
75009 Paris

Numéro: BC00020      Date: 20/01/17

Référence: [ ]

**Directy Sarl**  
26, rue des Ours  
Bâtiment - B 3  
75004 Paris

Contact  
N° téléphone contact: [ ]  
N° télécopie contact: [ ]

### Devis

Cher Client,  
Nous avons bien reçu votre demande de devis et nous vous en remercions.  
Nous vous prions de trouver ci-dessous nos conditions les meilleures.

Référence	Désignation	Cité	Conditionnement	PU HT	Montant HT
BAOR01	Bague Or et pierres	7,00	Unité	588,00	4 116,00
BRAAR10	Bracelet, anneaux striés	18,00	Pièce	620,00	11 160,00

AMI Conseils

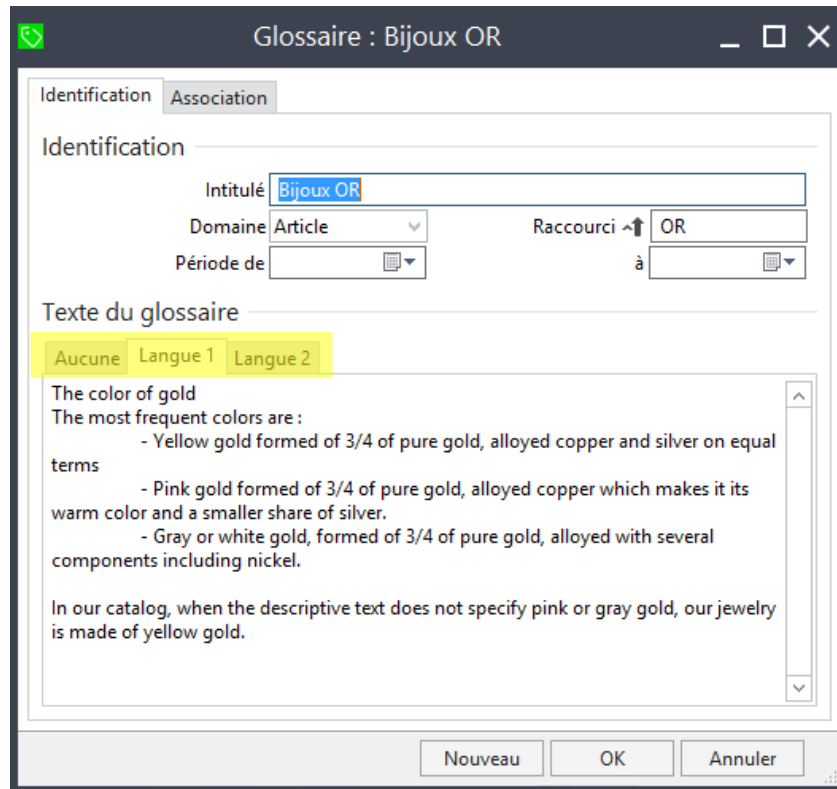
Centre d'Affaires de l'Obélisque  
6 Avenue de Creil • 60300 SENLIS  
Tél. : 03 44 73 29 25 • Fax : 03 44 69 25 07

www.amiconseils.com

SAS au Capital de 40 000 €  
N° SIRET : 452 029 879 000 23  
RCS COMPIEGNE • APE 8559 A

N° TVA Intracommunautaire : FR 644 520 298 79

### 13. Gestion des glossaires multilingues :



### 14. Sage e-Facture est déjà interfacé avec le portail de l'État (AIFE) : Ainsi, vous pouvez répondre à l'obligation légale de transmettre les factures électroniques à tous les organismes publics.

#### AMI Conseils

Centre d'Affaires de l'Obélisque  
6 Avenue de Creil • 60300 SENLIS  
Tél. : 03 44 73 29 25 • Fax : 03 44 69 25 07

[www.amiconseils.com](http://www.amiconseils.com)

SAS au Capital de 40 000 €  
N° SIRET : 452 029 879 000 23  
RCS COMPIEGNE • APE 8559 A  
N° TVA Intracommunautaire : FR 644 520 298 79

#### IV. LE NOUVEAU MODULE/SERVICE : SAGE Online Access

Sage Online Access est un nouveau service pour les produits Sage, permettant d'utiliser à distance vos logiciels installés dans l'entreprise, et ce depuis tout support possédant une connexion Internet.

Sage Online Access doit être installé sur votre poste client ou votre serveur et vous donne accès aux applications Sage de votre ordinateur ou votre serveur depuis n'importe quel point d'accès Internet.

**Nous restons à votre entière disposition afin d'envisager ensemble les mises à jour de vos logiciels.**

**Merci pour votre attention,**

*L'Équipe AMI Conseils,*

##### **AMI Conseils**

---

Centre d'Affaires de l'Obélisque  
6 Avenue de Creil • 60300 SENLIS  
TÉL. : 03 44 73 29 25 • Fax : 03 44 69 25 07

[www.amiconseils.com](http://www.amiconseils.com)

SAS au Capital de 40 000 €  
N° SIRET : 452 029 879 000 23  
RCS COMPIEGNE • APE 8559 A  
N° TVA Intracommunautaire : FR 644 520 298 79